



小学校高学年生対象『実験講座』 ～「DNAを見てみよう」～

せいぶつ おや こ せいしつ う つ せだい こと
生物は親から子へその性質を受け継いだり、またある世代には異なった
せいしつ う つ いでん へんい
性質を受け継ぎます。これを遺伝・変異といいます。

いでん へんい お いでんし かくさん ぶっしつ
この遺伝や変異を起こすものが遺伝子で、核酸という物質からできてい
かくさん せいぶつ いでんし やくわり にな
ます。核酸のうち生物の遺伝子としての役割を担っているのが、DNA(デ
かくさん
オキシリボ核酸)です。



にんげん からだ さいぼう つく さいぼう なか かく ぶぶん
人間の体は細胞から作られています。この細胞の中の核という部分に
いでんし も
遺伝子としてのDNAを持っています。

じっけん ざいりょう さいぼう と だ じっさい
この実験ではタマネギを材料として、細胞からDNAを取り出し、実際
み
にDNAを見ます。

☆日程 8月19日(火)・20日(水)・21日(木) いずれか1日
各回約20人

☆時間 午後1時～午後3時(予定)

☆会場 日本獣医生命科学大学 第二校舎 第26実験室

☆講師 原 宏佳 日本獣医生命科学大学 講師

☆対象 **小学校4年生以上 (保護者は見学可能)**

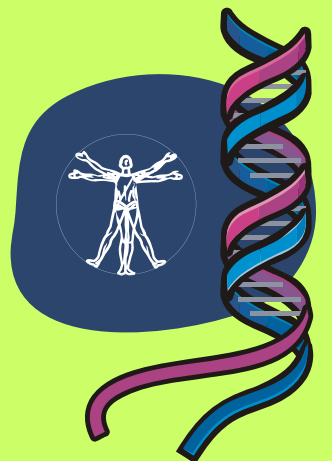
☆費用 無料

☆申込方法

申込用紙に必要事項を記入し、下記住所まで郵送して下さい。

締切は**期間を延長して7月25日(金)必着**です。

希望者が多い場合は、抽選になります。



全日空きはございます
が、20日が比較的空い
ております。

夏休みの自由研究を大学で
楽しくやりませんか？
多くの参加者をお待ちして
おります。

日本獣医生命科学大学 地域社会生涯学習委員会

〒180-8602 東京都武蔵野市境南町 1-7-1

TEL 0422-31-4151 内線 350

E-mail : chiiki-kouza@nvl.u.ac.jp

ホームページ : www.nvl.u.ac.jp

