

【World Wetlands Day】

明日2月2日は世界湿地の日(World Wetlands Day)です。1971年2月2日に湿地の保全に関する「ラムサール条約」が採択されたことから、1996年に記念日として定められました。

ラムサール条約は正式名称を「特に水鳥の生息地として国際的に重要な湿地に関する条約」といい、毎年世界湿地の日に合わせて各国で湿地の保全に関するイベントが行われています。今年のテーマは「湿地と人が織りなす暮らし」で、ポスターや資料などが環境省から公開されています。

当館は、カルガモやカワウなど、水辺に生息する野鳥の剥製を複数所蔵しています。今年度は大型の水鳥であるコウノトリを千葉県野田市からご希望いただき、当館にて剥製を作成いたしました。コウノトリの剥製は2月29日から当館にて展示する予定となっています。興味のある方はぜひ当館までお越しください。

#WorldWetlandsDay #WWD #世界湿地の日 #日本獣医生命科学大学 #博物館

■World Wetlands Day

<https://www.worldwetlandsday.org/>

World Wetlands Dayの公式サイトはこちらです(英語)

■環境省 ラムサール条約と条約湿地「世界湿地の日」概要およびポスター

<https://www.env.go.jp/nature/ramsar/conv/index.html>

環境省による日本語解説はこちらで見ることができます

■【活動日誌163】コウノトリの剥製が到着しました

<https://tinyurl.com/42amvtm5>

当館所蔵のコウノトリの剥製についてはこちらの記事を御覧ください

■【お知らせ】ミニ展示「おしえて！コウノトリ～日獣大にコウノトリがやってきた～」開催(予告)

<https://www.nvlu.ac.jp/universityinstitution/news/20240131-01.html/>

コウノトリの展示の詳細はこちらを御覧ください



- ① World Wetlands Day 2024の公式ロゴ
- ② 当館所蔵のコウノトリの剥製

【今日は何の日1】日本獣医学校設立許可日

明日2月4日は、本学の前身校の一つである日本獣医学校の設立が認可された日です。本日の記事では、日本獣医学校の設立認可日を記念して日本獣医学校第4代校長である梅野信吉に関わる資料が発見されたことを報告します。

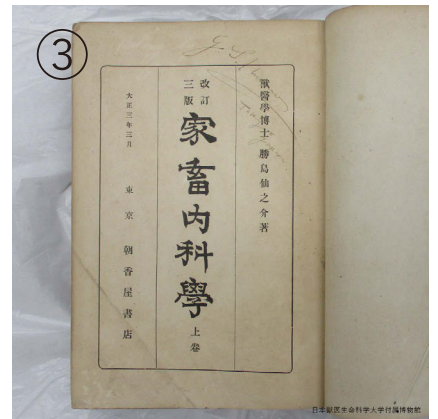
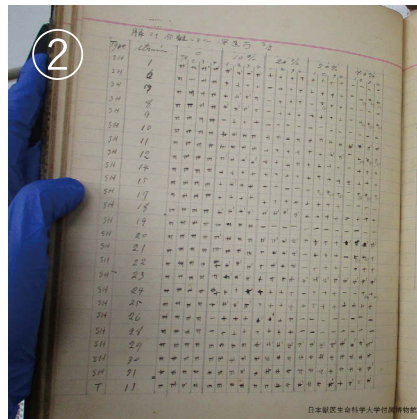
昨年、一号棟の2階にある以前学長室として使われていた部屋の資料を整理した際に、使われていなかったガラスケースの中から、北里研究所の作業簿が3冊と、論文集や専門書等の古書14冊を含む古い時代の資料が見つかりました。

現在のところ作業簿には筆者の記載は見つかりませんが、同じケースに収められていた専門書には梅野信吉のものと思われるサインや押印が確認されており、梅野信吉が日本獣医学校の教師を勤めるのとともに、北里研究所にも勤務していたことが知られていることから、作業簿も梅野信吉の物と考えられます。

今年7月に新紙幣が発行され、千円札には北里柴三郎がデザインされることが決まっています。当館では2024年度の企画展として梅野信吉を取り上げる予定で、現在企画展の内容を検討中です。

(スタッフ 廣瀬)

#日本獣医生命科学大学 #博物館



- ① 発見された北里研究所の作業簿のうちの1冊。かなり装丁が傷んでしまっている。
- ② 作業簿のページの例。
- ③ 北里研究所の作業簿と同じケースに収められていた大正時代発行の専門書の扉。「G.S.Umeno Tokyo Japan」と書かれているように見える。

【活動日誌175】獣医極・獣医行李の調査

当館では、獣医生命科学に関連した器具や機器等の収集を行っています。中でも、以前一号棟の環境整備工事の際発見された、旧日本陸軍の獣医官が戦地で使用していた診療セット「獣医極(じゅういきゅう)」および「獣医行李(じゅういこうり)」と呼ばれる資料については、貴重な歴史資料として保管しています。今回、この獣医極と獣医行李について、東京大学大学院新領域創成科学研究科の客員共同研究員である甲能純子先生のご協力を得て、中身の確認と調査を開始しました。

診療セットは、布製のケースに入っている獣医極が2つと、木製で角の部分が金属のケースに入っている獣医行李が2つ、合わせて4つあります。今回の調査ではそれぞれのケースに入っているものを取り出して記録をとるとともに、獣医極には、入っている道具類の内容が一覧にされた内容一覧表が入っており、その一覧表と中の器具との突き合わせを行いました。

これらの調査の結果は今後とりまとめて、獣医学の歴史としての展示で活用したいと考えています。

(スタッフ 廣瀬)

#日本獣医生命科学大学 #博物館 #獣医学史

■【活動日誌36】古い資料の保護活動

<http://tinyurl.com/3xapehcu>

獣医極と獣医行李が発見された時の報告です



- ① 獣医行李第2号の中身の様子。
- ② 獣医行李第2号の中身を出して確認している様子。
- ③ 獣医極第2号の品目表。一覧は旧字で書かれており、表記されているものがどんな器具なのかをも併せて調査が必要です。
- ④ 獣医極第1号の品目表にある「獣医外科具」。手術用の道具がコンパクトに収められています。

【活動日誌176】剥製類の管理

今回は博物館で日常的に進めている作業を紹介したいと思います。博物館の所蔵する剥製類の管理の一環として、先日は昨年寄贈いただいた新しい剥製類の燻蒸処理の様子をご報告しました。すでに博物館で所蔵し、保管している剥製類については、折を見て目視で虫害やカビの発生のチェックをするようにしています。

今回は博物館の2階保管室に収蔵している剥製の状態を確認しました。当館が所蔵している剥製は、2015年の開館当初に購入したもののほかに、古くから大学で保管していた剥製類や2022年度までに外部から寄贈された剥製類などがあります。これらはすでに、二酸化炭素による殺虫処理を複数回行った上で保管室に収蔵しています。

部外者立ち入り禁止の保管室であっても、実習や関係者の出入りなどにより虫害が発生する可能性もありますので、1点ずつスタッフ二人で確認し、記録をとりました。

今回のチェックでは、幸いにもこれまでも確認されていた古い虫害の跡など以外は特に見つかりませんでした。今後も適切な状態で保管できるように資料管理を継続していきます。

(スタッフ 廣瀬)

#日本獣医生命科学大学 #博物館 #虫害 #資料害虫

■【活動日誌174】剥製の燻蒸処理

<http://tinyurl.com/4kxjfb8e>

剥製の燻蒸処理を外部委託した時の報告です



- ① 剥製のチェックを行い、剥製の台座のホコリを払っている様子。
- ② タイマイ剥製のチェックの様子。首の下面には以前の虫害によりできてしまった小さな穴と、何らかの理由により皮膚を補修した痕跡が確認できます。これらは記録をとって経過を観察しています。

【予告】ミニ展示

「おしえて！コウノトリ～日獣大にコウノトリがやってきた～」

2月末より、以前Facebookでもご紹介した、コウノトリの剥製のミニ展示を開始します。こちらの展示は、関東エコロジカル・ネットワーク推進協議会が主催し、当館も共催する連携イベント「おしえて！コウノトリ」の一環として展示するものです。このミニ展示の準備のため、2月28日まで、定期交換展示室の一部を閉鎖しています。ご来館の際はその点ご留意の上お越しくください。

#日本獣医生命科学大学 #博物館 #コウノトリ

[展示タイトル]

関東エコロジカル・ネットワーク推進協議会&日本獣医生命科学大学附属博物館連携展示
「おしえて！コウノトリ～日獣大にコウノトリがやってきた～」

[会期]

令和6年2月29日(木)～令和6年5月31日(金)(予定)

[開館情報]

- ・ 開館日時 火曜日～土曜日 10:30～17:00(最終入館および物販は16:30まで)
- ・ 休館日 日曜日・月曜日・祝日、年末年始、大学の定める休日(その他臨時休館あり)
- ・ 入館料 無料
- ・ 入館方法 事前予約制

※ 事前の告知なく開館日時や休館日、入館方法等が変更となる場合があります

※ ご来館前に必ず「来館案内」をご確認いただき、ご来館の際は来館案内ページ内にある「個別見学予約フォーム」または「団体見学予約フォーム」から事前にご予約をくださいますようお願いいたします

[会場]

日本獣医生命科学大学附属博物館 1階 定期交換展示室

2024年2月15日の記事

■ 関東エコ・ネット連携イベント おしえて！コウノトリ

<https://sites.google.com/view/kantoeconet/%E3%83%9B%E3%83%BC%E3%83%A0>
連携イベントの詳細はこちらをご参照ください

■【お知らせ】ミニ展示「おしえて！コウノトリ～日獣大にコウノトリがやってきた～」開催

<https://www.nvlu.ac.jp/universityi.../news/20240208-01.html/>

展示の詳細はこちらをご覧ください

■ 来館案内

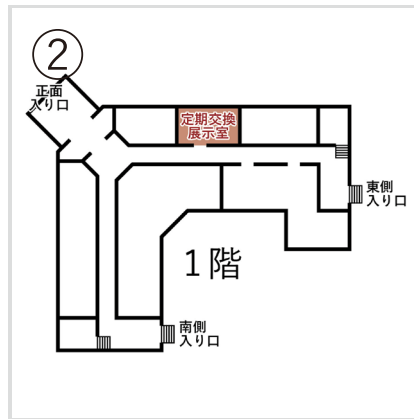
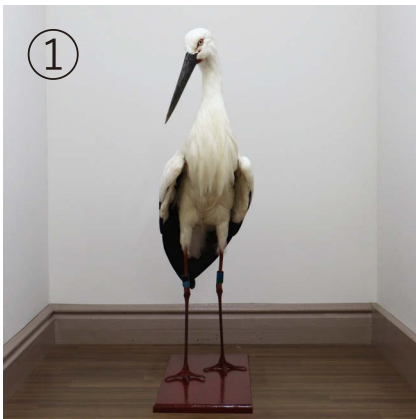
<https://www.nvlu.ac.jp/universityinstitution/004/access/index.html/>

見学のご予約はこちらのページからお願いいたします

■ コウノトリの剥製が到着しました

<https://tinyurl.com/42amvtm5>

コウノトリの剥製が納品された際の様子をご紹介します。



① 展示予定のコウノトリの剥製

② 定期交換展示室の一角にて展示を実施します。他の展示と合わせてぜひ御覧ください。

【今日は何の日2】World Pangolin Day

2月の第3土曜日、今年の場合は本日2月17日が「世界センザンコウの日」(World Pangolin Day)です。センザンコウは近年世界で最も違法取引された動物として注目を浴びた哺乳類で、センザンコウ科に含まれる8種はすべてIUCNレッドリストで絶滅危惧種とされています。世界センザンコウの日は、センザンコウの危機的な状況をより多くの人に理解してもらうために設けられた記念日です。

写真で紹介しているのは、昨年剥製をご寄贈いただいた当館所蔵のマレーセンザンコウ(*Manis javanica*)です。マレーセンザンコウはブルネイ、カンボジア、インドネシア、ラオスなど東南アジアに生息するセンザンコウの1種で、IUCNレッドリストではCR(絶滅危惧IA類)に指定されています。

#WorldPangolinDay #日本獣医生命科学大学 #博物館

■World Pangolin Day(Facebook)

<https://www.facebook.com/WorldPangolinDay>

センザンコウの保護活動をしている団体の情報などが掲載されています。

■IUCN SSC Pangolin Specialist Group(英語ページ)

<https://pangolinsg.org/pangolins/#species>

センザンコウについてもっと知りたい方はこちらのIUCNの専門家グループのセンザンコウ各種の紹介ページをご参照ください。



- ① World Pangolin Day 2024 のロゴ
- ② マレーセンザンコウ(幼体)全体。アリを主食とするため、頑丈な爪を持っています。
- ③ マレーセンザンコウ(幼体)の尻尾。木登りをしたときにこの尻尾を木に巻き付けて体を安定させます。

【活動日誌177】コウノトリ関連展示の準備を進めています

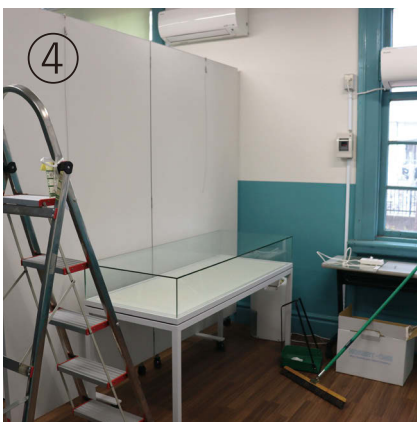
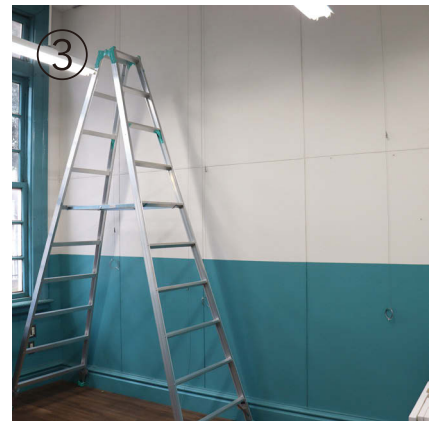
2月15日の記事でご紹介した通り、2月29日より関東エコロジカル・ネットワーク推進協議会(以下、関東エコ・ネット)との連携展示「おしえて！コウノトリ～日獣大にコウノトリがやってきた～」を開催いたします。現在は、会場となる定期交換展示室の一部を閉鎖し、日々展示開始に向けた準備作業を進めています。

先日の作業では、解説パネルを作成しました。今回の展示では、関東エコ・ネットからデータをご提供いただいたパネルと、当館が独自に作成したパネルの、2種類のパネルを展示します。また、月末には今回初めて展示を行う当館所蔵のコウノトリ剥製のための専用ケースも到着する予定です。

展示の詳細は改めてfacebookでも紹介いたします。どうぞお楽しみに。

(学芸員 石井)

#日本獣医生命科学大学 #博物館 #コウノトリ



- ① 関東エコ・ネットから提供されたデータを学内で印刷したものを、展示用のフレームに入れるスタッフ
- ② 閉鎖前の展示室の様子：2月10日まで研究室紹介の展示を実施していました(現在見ることはできません)
- ③ 現在の展示室の様子①：壁面に設置していた研究室紹介のパネルと展示物を撤去しました
- ④ 現在の展示室の様子②：こちらのケースには当館所蔵資料「THE EGGS OF JAPANESE BIRDS」よりコウノトリの卵の図を展示する予定です

【活動日誌178】コウノトリ関連展示の準備を進めています2

木曜の記事に引き続き、関東エコロジカル・ネットワーク推進協議会(以下、関東エコ・ネット)との連携展示「おしえて！コウノトリ～日獣大にコウノトリがやってきた～」の準備を進めています。今日の作業では、展示資料の陳列・作成したパネルの展示・床面解説の設置を行いました。

本展示では、昭和初期に発行された鳥卵図譜「THE EGGS OF JAPANESE BIRDS」の中から、コウノトリについての解説が書かれたページとコウノトリの卵の図を展示します。陳列作業では、図譜の各ページが水平かつ等間隔に並ぶよう、微調整をしながら展示ケースに資料を収めました。木曜の記事にて2種類のパネルを展示することを紹介しましたが、各パネルの展示作業も無事終了しています。また、床面にはテープを貼り、コウノトリに関連した「あるもの」の大きさがわかるように工夫をしました。

来週にはコウノトリの専用ケースが到着し、剥製の陳列作業の後、2月29日からは展示を公開します。

(学芸員 石井)

#日本獣医生命科学大学 #博物館 #コウノトリ

■関東エコ・ネット連携イベント おしえて！コウノトリ

<https://sites.google.com/view/kantoeconet/%E3%83%9B%E3%83%BC%E3%83%A0>
連携イベントの詳細はこちらをご参照ください

■【お知らせ】ミニ展示「おしえて！コウノトリ～日獣大にコウノトリがやってきた～」開催

<https://www.nvlu.ac.jp/universityi.../news/20240208-01.html/>
展示の詳細はこちらをご覧ください

■来館案内

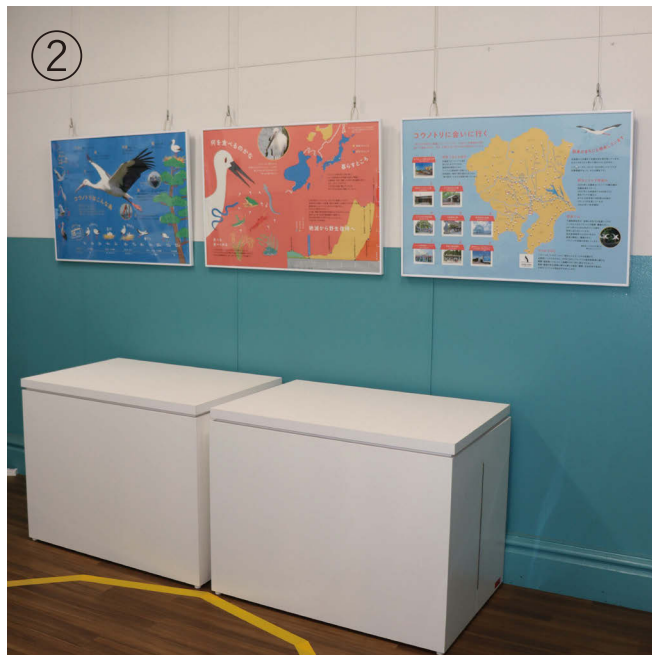
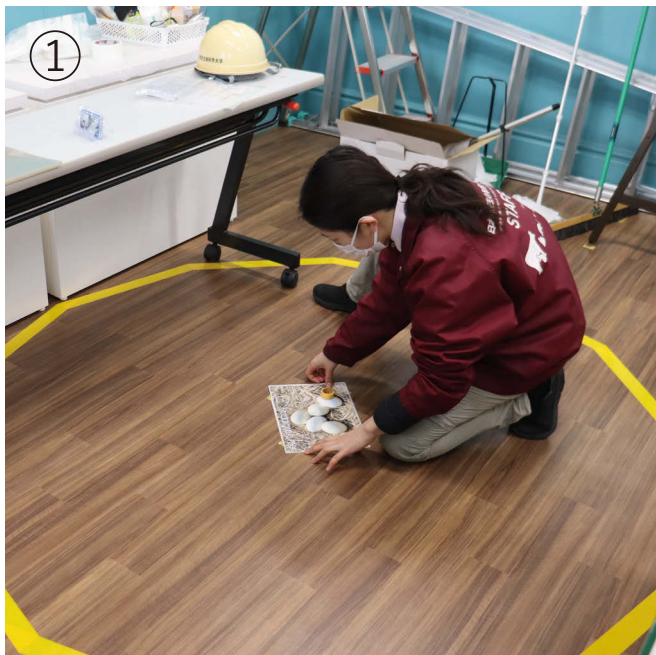
<https://www.nvlu.ac.jp/universityinstitution/004/access/index.html/>
見学のご予約はこちらのページからお願いいたします

■【活動日誌177】コウノトリ関連展示の準備を進めています

<http://tinyurl.com/2r8brc2e>

前回の記事はこちら

2024年2月24日の記事



- ① 作業中の様子：床に解説を貼るスタッフ
- ② 現在の展示室の様子①：壁面に解説パネルを掲示しました
- ③ 現在の展示室の様子②：ケースの中には鳥卵図譜「THE EGGS OF JAPANESE BIRDS」が収められています
- ④ 現在の展示室の様子③：床に貼られたテープの意味は展示室内のパネルにて紹介しています。ぜひ展示室にてお確かめください。

【お知らせ】ミニ展示

「おしえて！コウノトリ～日獣大にコウノトリがやってきた～」 開催中

本日2月29日より、関東エコロジカル・ネットワーク推進協議会(関東エコ・ネット)と当館の連携展示「おしえて！コウノトリ～日獣大にコウノトリがやってきた～」を開催しています。

本展示では、関東エコ・ネットの活動紹介パネルやコウノトリについての解説パネルのほか、当館所蔵のコウノトリの剥製を公開いたします。このコウノトリは、2014年に兵庫県豊岡市にて誕生し、2015年に2回、2018年に1回、合計3回に渡り韓国に飛来したことが確認されている個体(個体番号J0094)です。残念ながら2022年に死亡し、千葉県野田市から当館に寄贈され、剥製となりました。また、展示会場では「関東エコ・ネットカード」と「おしえてコウノトリBOOK」を配布いたします。ミニ展示のため、他の展示室と合わせてぜひ御覧ください！

#日本獣医生命科学大学 #博物館 #コウノトリ

[展示タイトル]

関東エコロジカル・ネットワーク推進協議会&日本獣医生命科学大学附属博物館連携展示
「おしえて！コウノトリ～日獣大にコウノトリがやってきた～」

[会期] 令和6年2月29日(木)～令和6年5月31日(金)(予定)

[開館情報]

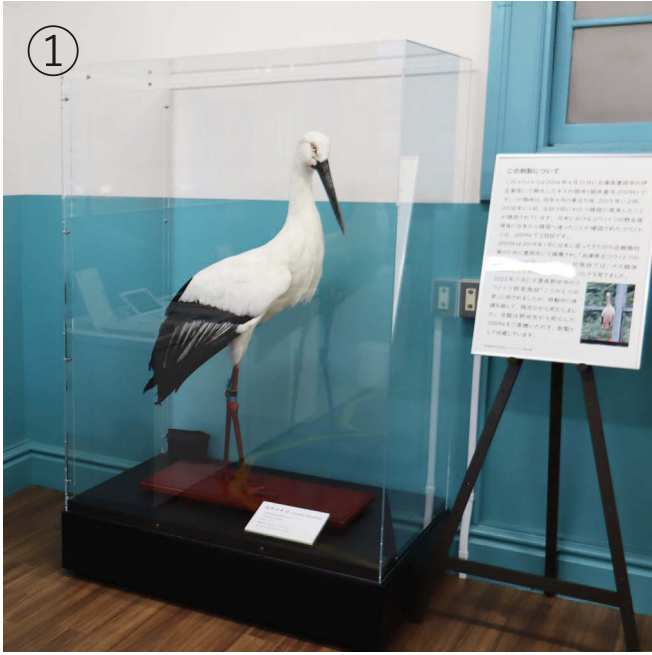
- ・ 開館日時 火曜日～土曜日 10:30～17:00(最終入館および物販は16:30まで)
- ・ 休館日 日曜日・月曜日・祝日、年末年始、大学の定める休日(その他臨時休館あり)
- ・ 入館料 無料
- ・ 入館方法 事前予約制

※ 事前の告知なく開館日時や休館日、入館方法等が変更となる場合があります

※ ご来館前に必ず「来館案内」をご確認いただき、ご来館の際は来館案内ページ内にある「個別見学予約フォーム」または「団体見学予約フォーム」から事前にご予約をくださいますようお願いいたします

[会場] 日本獣医生命科学大学附属博物館 1階 定期交換展示室

2024年2月29日の記事



① 展示中のコウノトリの剥製



② 展示室の様子