

【活動日誌185】キリン講話会の準備を進めています

4月13日に開催する当館主催のイベント「キリン講話会」に向けた準備を日々進めています。先日は、来場された方を対象に配布する要旨集と、イベント当日から販売する当館の新グッズが納品されました。

今回作成した新たなグッズは絵葉書です。絵柄は「上野動物園で撮影されたキリン一家の姿」「井の頭自然文化園で撮影された長次郎の姿」「正面から見た長次郎の骨格標本」「横から見た長次郎の骨格標本」「昭和19年に撮影された一号棟」の5種類で、1枚100円で販売いたします。

イベントの定員を300名としていますが、すでに250名を超える方からお申し込みがありました。事前申し込みは11日までの予定ですが、定員に達した場合はその時点で事前の申し込みを締め切りますので、興味のある方はぜひお早めにお申し込みください。

(学芸員 石井)

■【イベント情報】<第1回企画展開催記念>キリン講話会(2024.4.13)

<https://www.nvlu.ac.jp/universityinstitution/news/20231023-02.html/>

イベントの詳細情報とお申し込みについてはこちらのページをご参照ください。



- ① 要旨集：講話会参加者に無料でお配りします。
- ② 絵葉書：全5種、1枚100円で販売します。イベント終了後は博物館のグッズとして販売する予定です。

【活動日誌186】令和6年度入学式

本日は本学の令和6年度の入学式となります。新入生の皆様、ご入学おめでとうございます。博物館スタッフ一同、心からお祝いを申し上げます。学内の桜もちょうど満開となり、新入生のみなさまを歓迎するかのようには咲き誇っています。

通常当館の見学には事前の予約が必要ですが、本日は新入生の皆様や保護者の皆様にご見学いただけるように特別開館しております。入学式にご列席された方であれば、どなたでも自由に展示をご覧いただけます。

一号棟2階の「歴史系展示室」では、本学の歴史を紹介しています。新入生の皆様は、これから始まる学生生活の第一歩として、140年以上にわたり続いている本学の歩みに目を向けてみてはいかがでしょうか？

皆様のご来館をお待ちしております。

#日本獣医生命科学大学 #博物館 #入学式



- ① 本学正門：赤い屋根の建物(一号棟)内に博物館の展示室があります。
- ② 学内の桜も満開となりました。入学式の記念に写真を撮影してはいかがでしょうか？

【活動日誌187】新入生向けクイズラリー実施中

新年度が始まり、学内で新入生の姿を見かけるようになりました。新入生の皆様、改めてご入学おめでとうございます。

この春、当館は本学の新生歓迎会実行委員会の活動に協力し、博物館の展示を活用した新入生向けのクイズラリーを実施しています。クイズの内容は、博物館の展示を見学した委員の学生たちが考えてくれました。「日獣の最初の校舎はどこにあった?」「大学博物館にあるキリンの骨格標本の名前は?」など、博物館の展示にちなんだもので、全7問あります。全問正解者には抽選で景品が当たるそうなので、新入生のみなさまは参加されてみてはいかがでしょうか?

なお、クイズラリーは本学の新生を対象としています。本学の2年生以上の学生、一般の方はご参加できませんのでご了承ください。

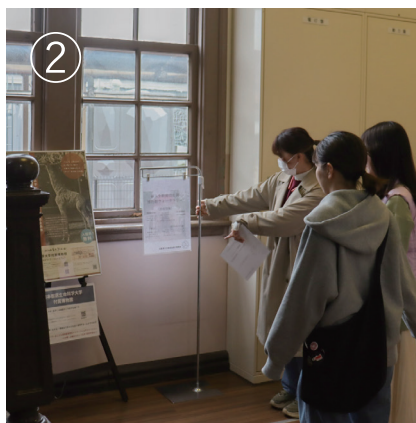
(学芸員 石井)

#日本獣医生命科学大学 #博物館

■【活動日誌182】新入生歓迎イベントでの博物館動画の作成

<https://tinyurl.com/2p9mycuu>

新入生歓迎会実行委員会による博物館の商会動画撮影の様子はこちらの記事で紹介しています。



- ① クイズラリーの案内を設置する様子。
- ② 館内のどこに置いたら新入生に見てもらえるか、委員会の学生たちが考えながら作業をしていました。

【本日開催】キリン講話会

いよいよ本日、第1回企画展開催記念イベント「キリン講話会」を開催いたします。本イベントは、当館の名称変更後1回目の企画展「キリンが来た道～麒麟児 長次郎の歩み～」を記念して開催するものです。当館学芸員が企画展の裏話を紹介するほか、キリンの研究や飼育にまつわる先生方にお越しいただき「キリン」をテーマにご講演いただきます。

今朝の段階で座席には若干の余裕があるため、13:00から当日参加の受付を開始いたします。ご興味のある方は13:00に本学E棟のイベント受付までお越しください。

なお、事前にお申し込みをいただいた方の優先受付時間は12:15から13:00となります。13:00以降に到着された場合もご参加いただくことが可能ですが、座席をご用意できない場合がありますので、あらかじめご了承ください。

みなさまのご参加をお待ちしています！

■【イベント情報】<第1回企画展開催記念>キリン講話会(2024.4.13)

<https://www.nvlu.ac.jp/universityinstitution/news/20231023-02.html/>

イベントの詳細はこちらをご参照ください

(事前申し込みはすでに終了しております)



- ① 講話会チラシ：みなさまのご来場をお待ちしております
- ② 一号棟に設置していた長次郎の等身大タペストリーを会場に移動しました！
- ③ 企画展チラシ：講話会にご参加の方は企画展もご覧いただけます

【活動日誌188】キリン講話会を開催しました

4月13日に当館主催のイベント「キリン講話会」を開催しました。このイベントは当館の名称変更後1回目の企画展「キリンが来た道～麒麟児 長次郎の歩み～」を記念したものです。

当日は247名の方にご参加いただき、新発売した絵葉書もご好評をいただきました。詳細なレポートは後日博物館公式サイト内「博物館ニュース」のページに掲載いたしますので楽しみに！

なお、企画展そのものは5月31日まで開催しております。講話会を通じてキリンに興味を持たれた方、また参加予定だったのに当日来られなくなってしまった方も、ぜひご予約の上ご来館ください。

(学芸員 石井)

■【展示紹介】日本獣医生命科学大学付属博物館第1回企画展

キリンが来た道～麒麟児 長次郎の歩み～

<https://www.nvlu.ac.jp/universityinstitution/news/20231023-01.html/>

企画展の詳細はこちら



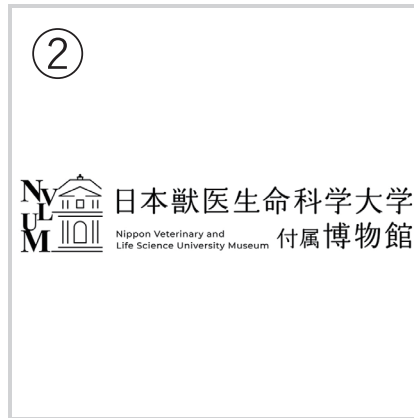
- ① 会場の様子
- ② 当館の学芸員が企画展の裏話を紹介しました
- ③ 当日販売した絵葉書。後日博物館事務室にて販売を開始する予定です。

【お知らせ】博物館のロゴができました

この度、当館のロゴマークが決まりました！

当館の英語表記の頭文字イニシャルと、本学のシンボルである一号棟を組み合わせてマークにしたものです。正方形と長方形と、横長の3種類あり、印刷物やwebサイト等で順次利用していくことになります。正方形のロゴは早速Facebookのプロフィール画像にも使うことにしました。

今後、どこかでこれらのロゴを見かけたら、当館が関係しているものだということで、注目していただければと思います。



- ① 長方形ロゴ：正方形ロゴよりも建物をより一号棟っぽく表現したロゴになります。大学のイメージカラーのエンジと黒、白のバージョンがあります。こちらはエンジ色バージョンです。
- ② 横長ロゴ：正方形ロゴマークの右に本学の館名を併記したロゴになります。学校名が長いため、工夫して2行で入れる形となりました。こちらは黒バージョンです。

2024年4月25日の記事

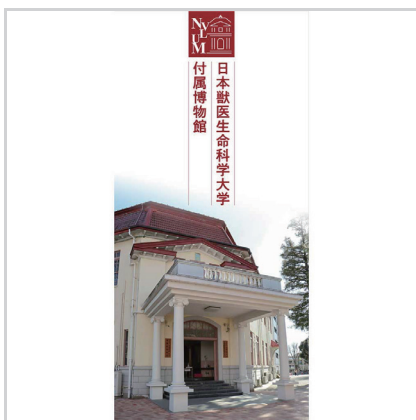
【お知らせ】博物館の活動を紹介するリーフレットを発行しました

当館の新たな資料として、博物館の活動を紹介するリーフレットを発行しました。4月13日から当館にご来館された方に配布しています。博物館の公式サイトでも公開しているので、興味のある方はぜひご覧ください。

■日本獣医生命科学大学附属博物館 発行物

<https://www.nvlu.ac.jp/universityinstitution/004/products/index.html>

新しく発行したリーフレットはこちらで公開しています



【活動日誌189】馬関係の資料等をご寄贈いただくことになりました

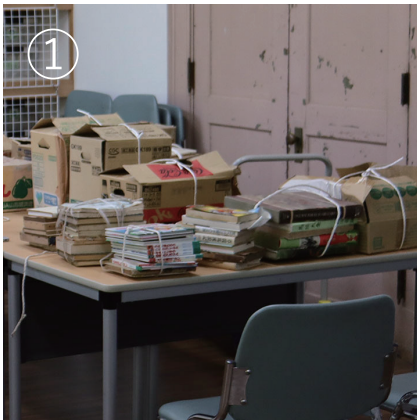
先日、本学の卒業生の方からお電話をいただき、ご自分がお持ちの馬関係の資料や書籍等の寄贈についてご相談をいただきました。合わせてクマの毛皮やシカの角なども寄贈したいというお話でしたので、電話で簡単なヒアリングを行い、資料をご寄贈いただく方向でお話を進めていくこととなりました。

今回は一度に大量の資料をご寄贈いただくこととなり、当館までご本人が運んできてくださいましたので、いくつかの資料については入手の経緯や、資料の概要などのヒアリングを行いつつ、資料をお預かりすることとなりました。

他にもまだ寄贈したい資料があり、一度で運べなかったとのことでしたので、また今後も続報をお伝えしていきたいと思っております。

(スタッフ 廣瀬)

#寄贈 #日本獣医生命科学大学 #博物館



- ① お持ちいただいた蹄鉄。挽馬用、競走馬用、乗馬用の3種。
- ② 寄贈者の方が海外で購入されたアカギツネの毛皮。下に敷かれているのは福島のツキノワグマの毛皮です。
- ③ お預かりした大量の書籍。競馬関係や陸軍の馬の調教に関する資料など、貴重な書籍が含まれていました。